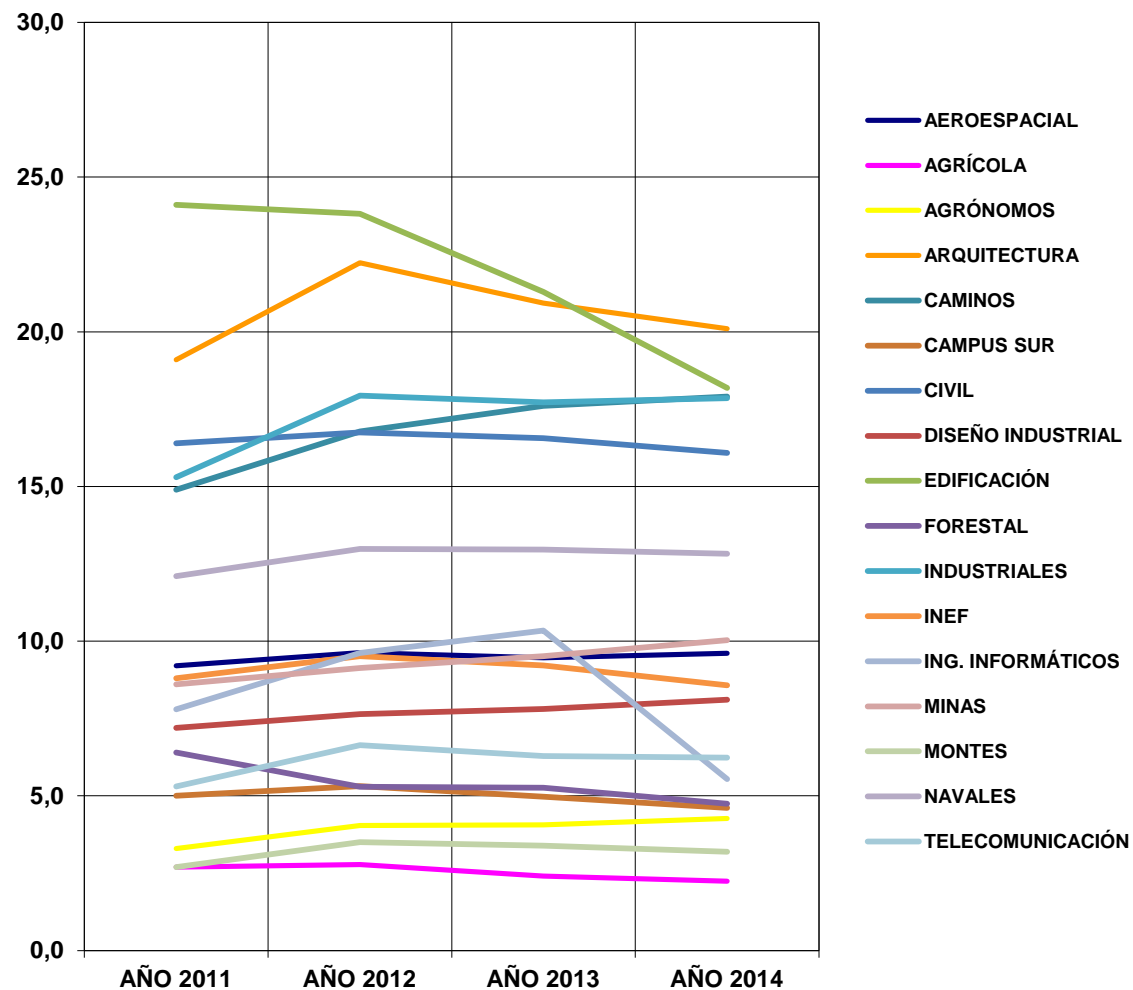


TENDENCIAS 2011-2014

1. RATIO ALUMNO POR PUESTO DE LECTURA

1.1. DATOS POR ESCUELAS

BIBLIOTECAS	AÑO 2011	AÑO 2012	AÑO 2013	AÑO 2014
AEROESPACIAL	9,2	9,6	9,5	9,6
AGRÍCOLA	2,7	2,8	2,4	2,2
AGRÓNOMOS	3,3	4,0	4,1	4,3
ARQUITECTURA	19,1	22,2	20,9	20,1
CAMINOS	14,9	16,8	17,6	17,9
CAMPUS SUR	5,0	5,3	5,0	4,6
CIVIL	16,4	16,8	16,6	16,1
DISEÑO INDUSTRIAL	7,2	7,6	7,8	8,1
EDIFICACIÓN	24,1	23,8	21,3	18,2
FORESTAL	6,4	5,3	5,3	4,7
INDUSTRIALES	15,3	17,9	17,7	17,9
INEF	8,8	9,5	9,2	8,6
ING. INFORMÁTICOS	7,8	9,6	10,3	5,5
MINAS	8,6	9,1	9,5	10,0
MONTES	2,7	3,5	3,4	3,2
NAVALES	12,1	13,0	13,0	12,8
TELECOMUNICACIÓN	5,3	6,6	6,3	6,2



1. RATIO ALUMNO POR PUESTO DE LECTURA

1.2. DATOS TOTALES UPM

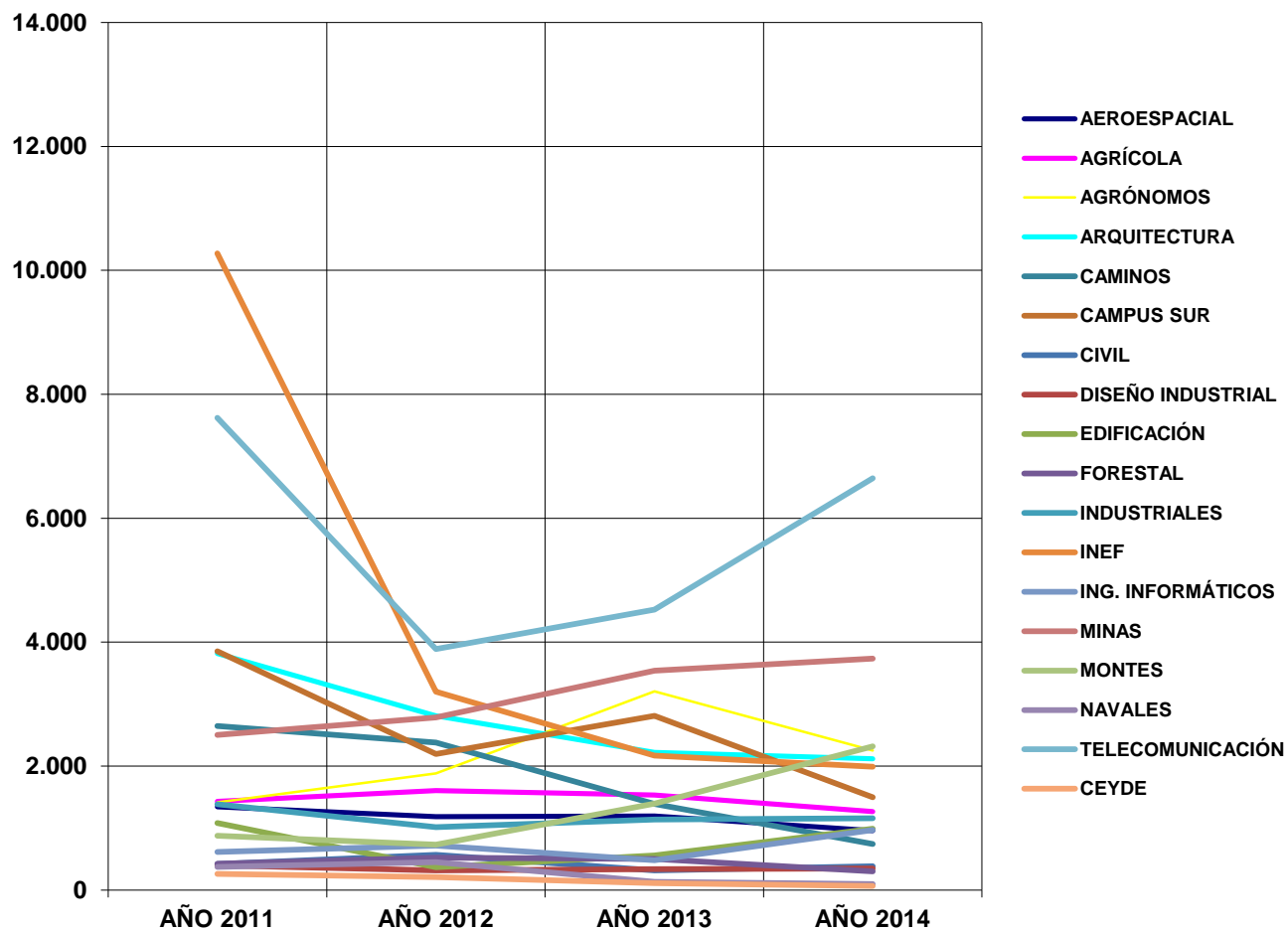
AÑO 2011	AÑO 2012	AÑO 2013	AÑO 2014
8,4	9,3	9,1	8,6



2. DOCUMENTOS CATALOGADOS EN EL AÑO

2.1. DATOS POR ESCUELAS

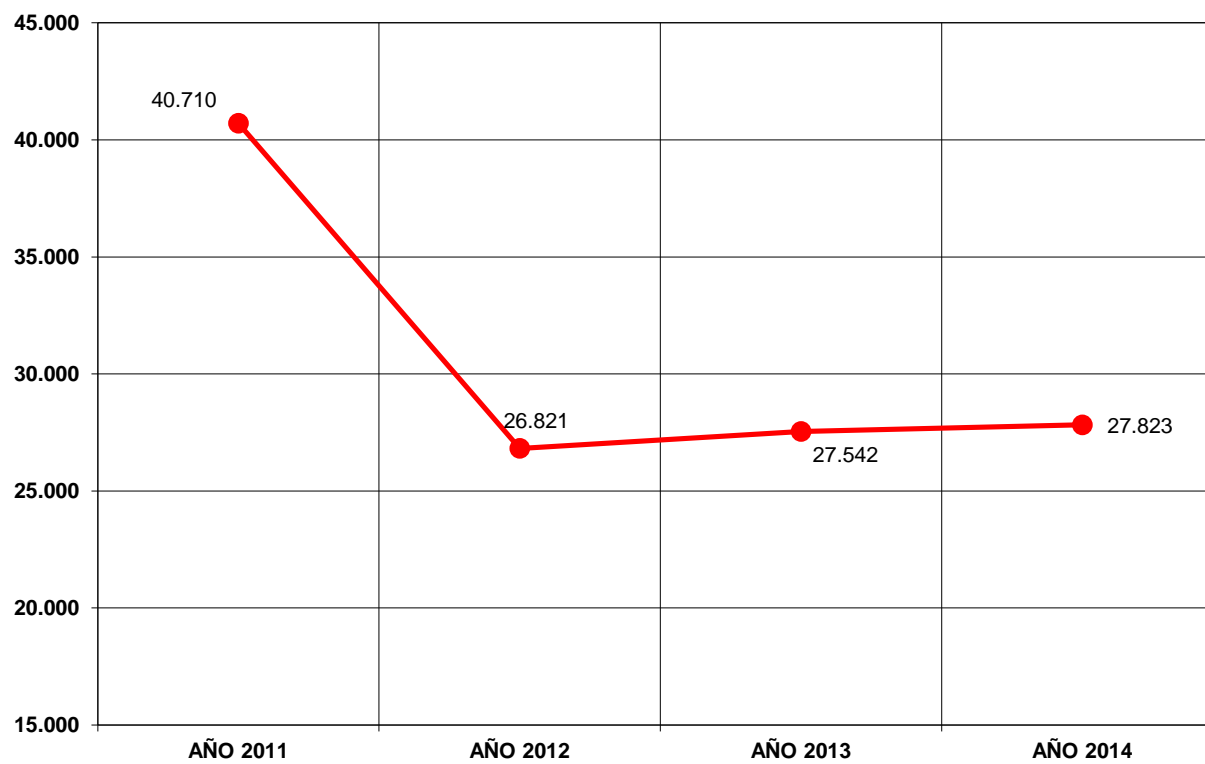
BIBLIOTECAS	AÑO 2011	AÑO 2012	AÑO 2013	AÑO 2014
AEROESPACIAL	1.340	1.183	1.192	955
AGRÍCOLA	1.428	1.604	1.533	1.264
AGRÓNOMOS	1.413	1.883	3.207	2.249
ARQUITECTURA	3.818	2.812	2.222	2.118
CAMINOS	2.646	2.381	1.387	742
CAMPUS SUR	3.850	2.195	2.809	1.498
CIVIL	417	569	317	384
DISEÑO INDUSTRIAL	396	315	334	347
EDIFICACIÓN	1.081	368	557	987
FORESTAL	424	521	501	302
INDUSTRIALES	1.382	1.016	1.137	1.156
INEF	10.272	3.199	2.168	1.991
ING. INFORMÁTICOS	614	714	480	970
MINAS	2.501	2.783	3.540	3.736
MONTES	875	732	1.392	2.317
NAVALES	373	447	132	97
TELECOMUNICACIÓN	7.620	3.890	4.523	6.646
CEYDE	260	209	111	64



2. DOCUMENTOS CATALOGADOS EN EL AÑO

2.2. DATOS TOTALES UPM

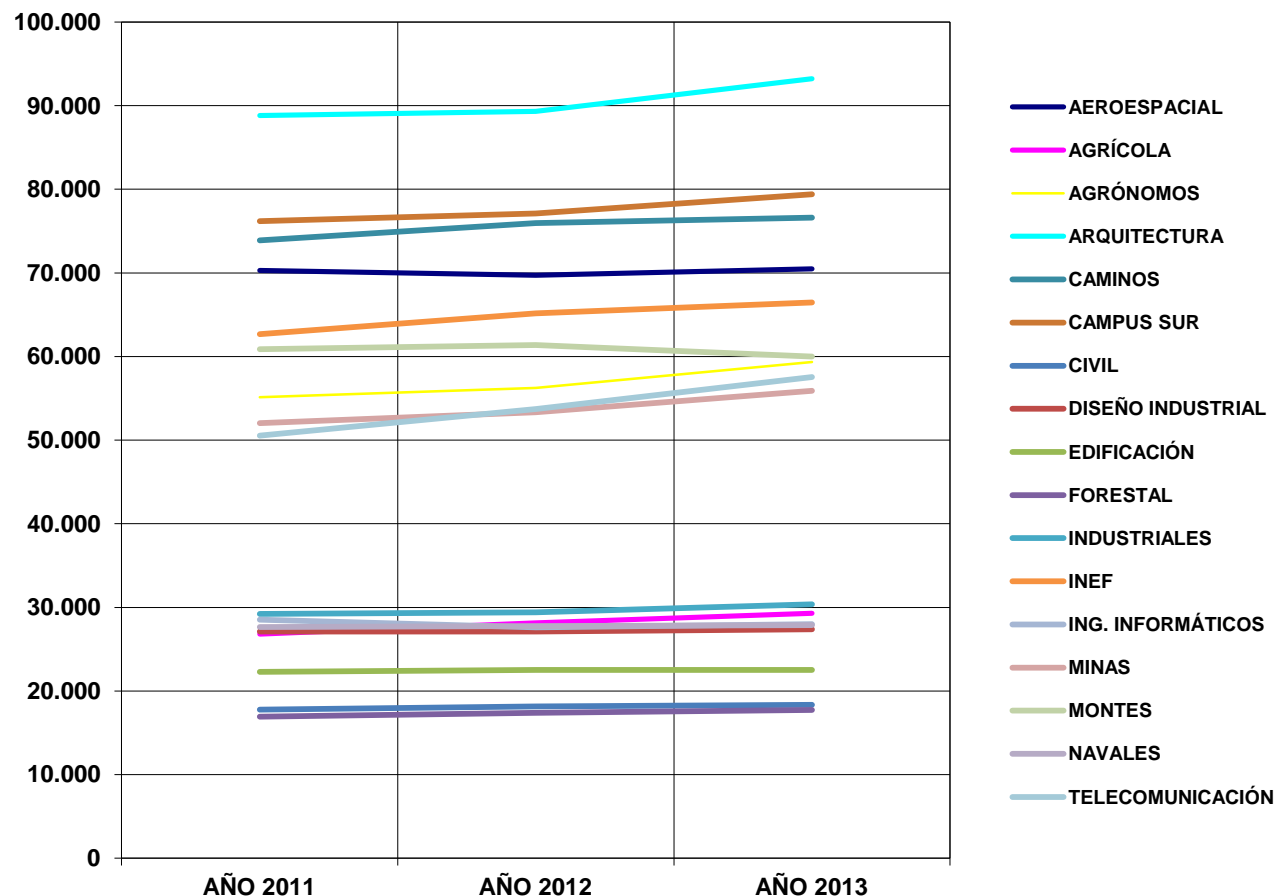
AÑO 2011	AÑO 2012	AÑO 2013	AÑO 2014
40.710	26.821	27.542	27.823



3. VOLÚMENES TOTALES: MONOGRAFÍAS (1)

3.1. DATOS POR ESCUELAS

BIBLIOTECAS	AÑO 2011	AÑO 2012	AÑO 2013	AÑO 2014
AEROSPACIAL	70.279	69.711	70.498	68.691
AGRÍCOLA	26.828	28.160	29.289	30.063
AGRÓNOMOS	55.149	56.256	59.349	60.219
ARQUITECTURA	88.811	89.327	93.204	90.690
CAMINOS	73.876	75.943	76.608	76.261
CAMPUS SUR	76.198	77.116	79.398	79.850
CIVIL	17.771	18.175	18.334	18.279
DISEÑO INDUSTRIAL	27.122	27.111	27.390	27.240
EDIFICACIÓN	22.278	22.512	22.537	22.251
FORESTAL	16.922	17.404	17.722	17.909
INDUSTRIALES	29.208	29.399	30.358	30.992
INEF	62.659	65.150	66.481	67.063
ING. INFORMÁTICOS	28.540	27.604	28.012	28.703
MINAS	52.043	53.325	55.920	58.987
MONTES	60.882	61.359	60.004	61.244
NAVALES	27.641	27.770	27.875	27.845
TELECOMUNICACIÓN	50.556	53.715	57.546	63.423



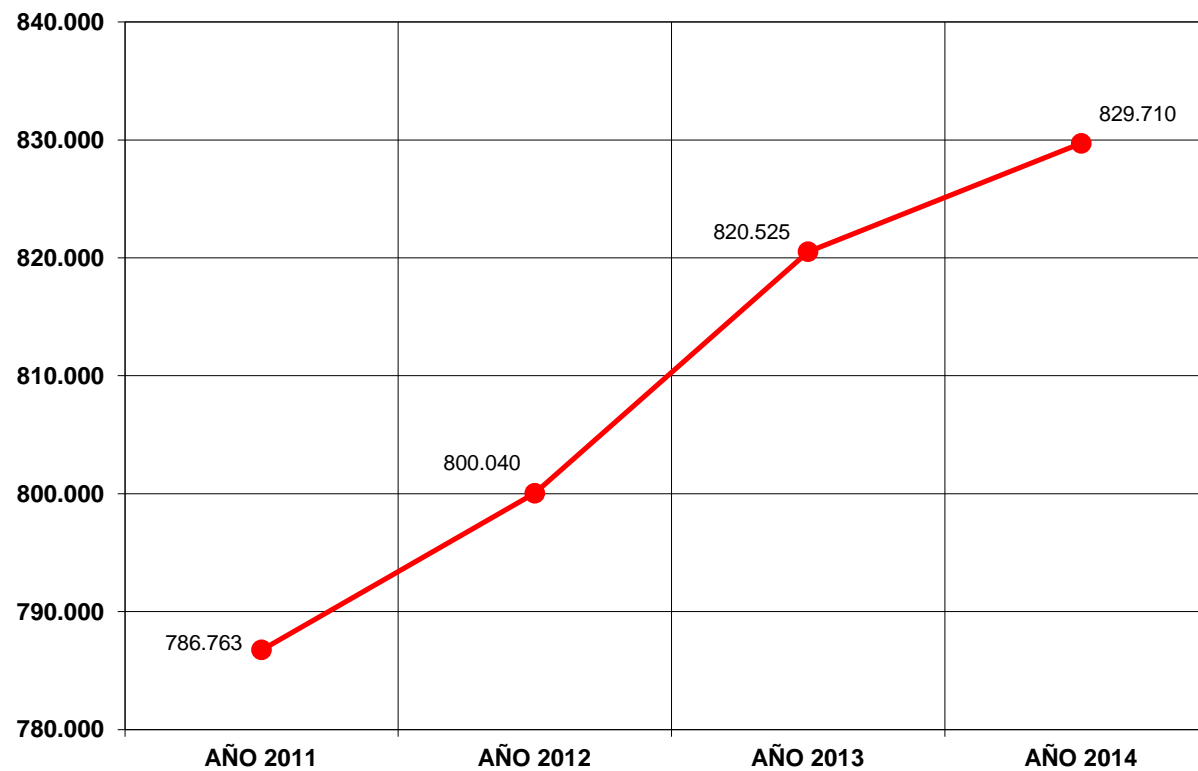
(1) En 2011 REBIUN modificó los epígrafes referidos a la colección, por lo que los datos recogidos desde entonces son distintos a los de estadísticas de años anteriores.

Los datos hacen referencia a volúmenes informatizados hasta 31 de diciembre del año correspondiente e incluye manuales, monografías, obras de creación, proyectos fin de carrera, obras de referencia y tesis.

3. VOLÚMENES TOTALES: MONOGRAFÍAS

3.2. DATOS TOTALES UPM

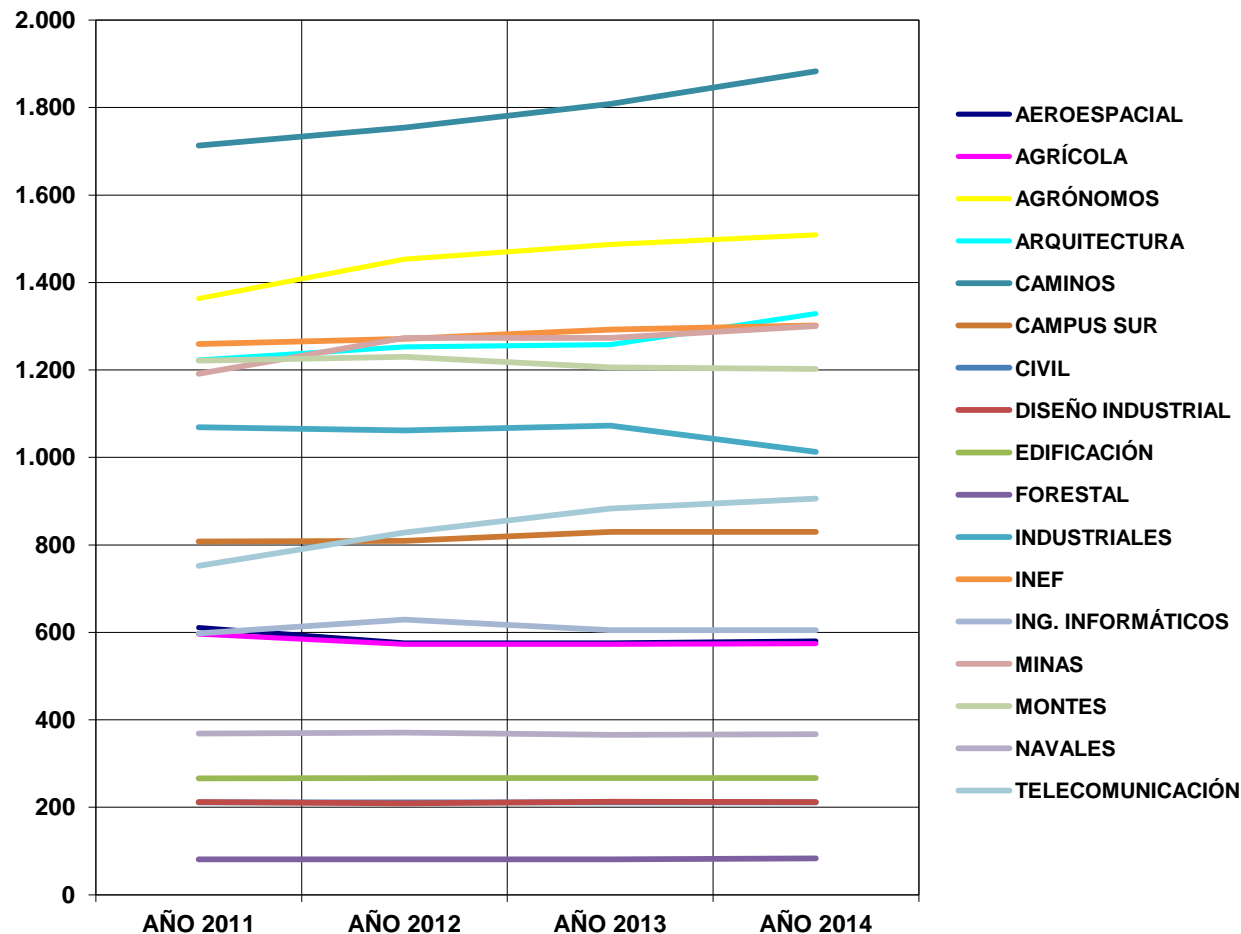
AÑO 2011	AÑO 2012	AÑO 2013	AÑO 2014
786.763	800.040	820.525	829.710



4. PUBLICACIONES PERIÓDICAS: TÍTULOS

4.1. DATOS POR ESCUELAS

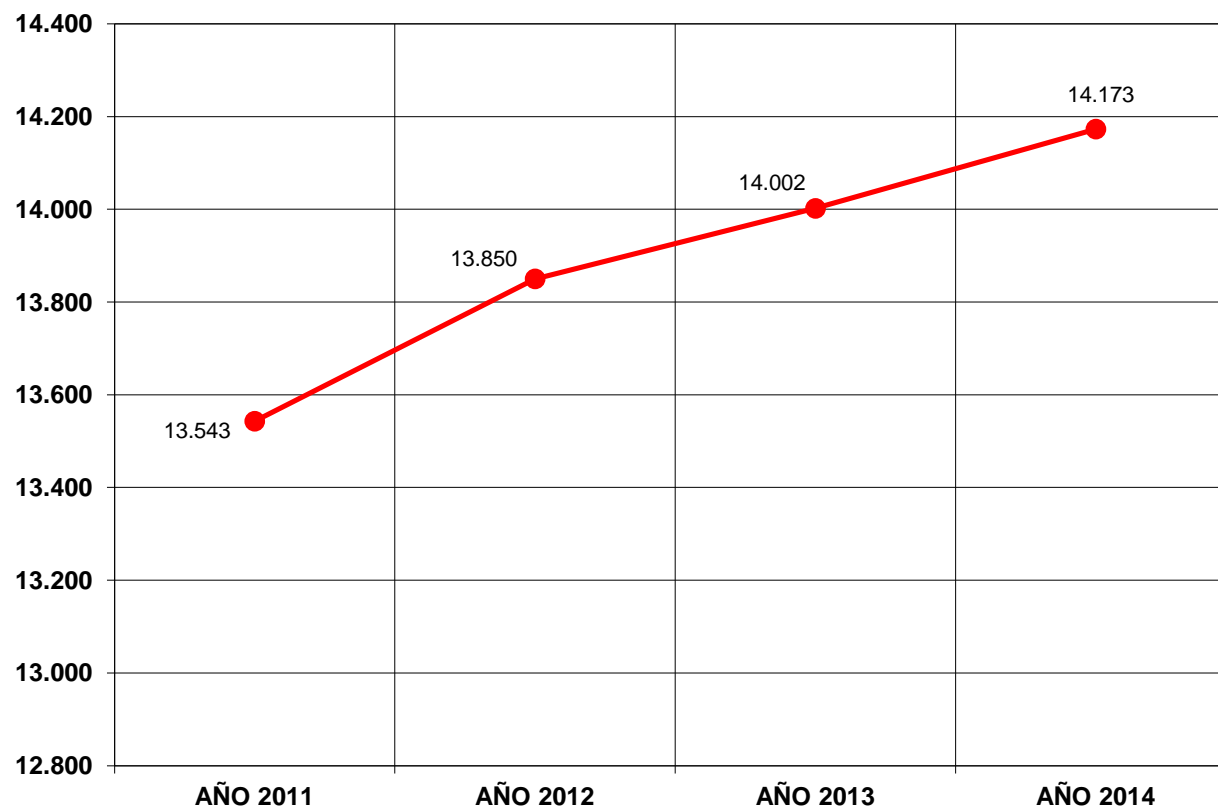
BIBLIOTECAS	AÑO 2011	AÑO 2012	AÑO 2013	AÑO 2014
AEROSPACIAL	611	576	576	580
AGRÍCOLA	596	573	573	574
AGRÓNOMOS	1.363	1.453	1.487	1.509
ARQUITECTURA	1.223	1.253	1.258	1.329
CAMINOS	1.713	1.754	1.808	1.883
CAMPUS SUR	808	809	830	830
CIVIL	211	211	211	211
DISEÑO INDUSTRIAL	212	209	213	212
EDIFICACIÓN	266	267	267	267
FORESTAL	81	81	81	83
INDUSTRIALES	1.069	1.062	1.073	1.013
INEF	1.259	1.271	1.292	1.302
ING. INFORMÁTICOS	598	629	605	605
MINAS	1.191	1.273	1.273	1.300
MONTES	1.221	1.230	1.206	1.202
NAVALES	369	371	366	367
TELECOMUNICACIÓN	752	828	883	906



4. PUBLICACIONES PERIÓDICAS: TÍTULOS

4.2. DATOS TOTALES UPM

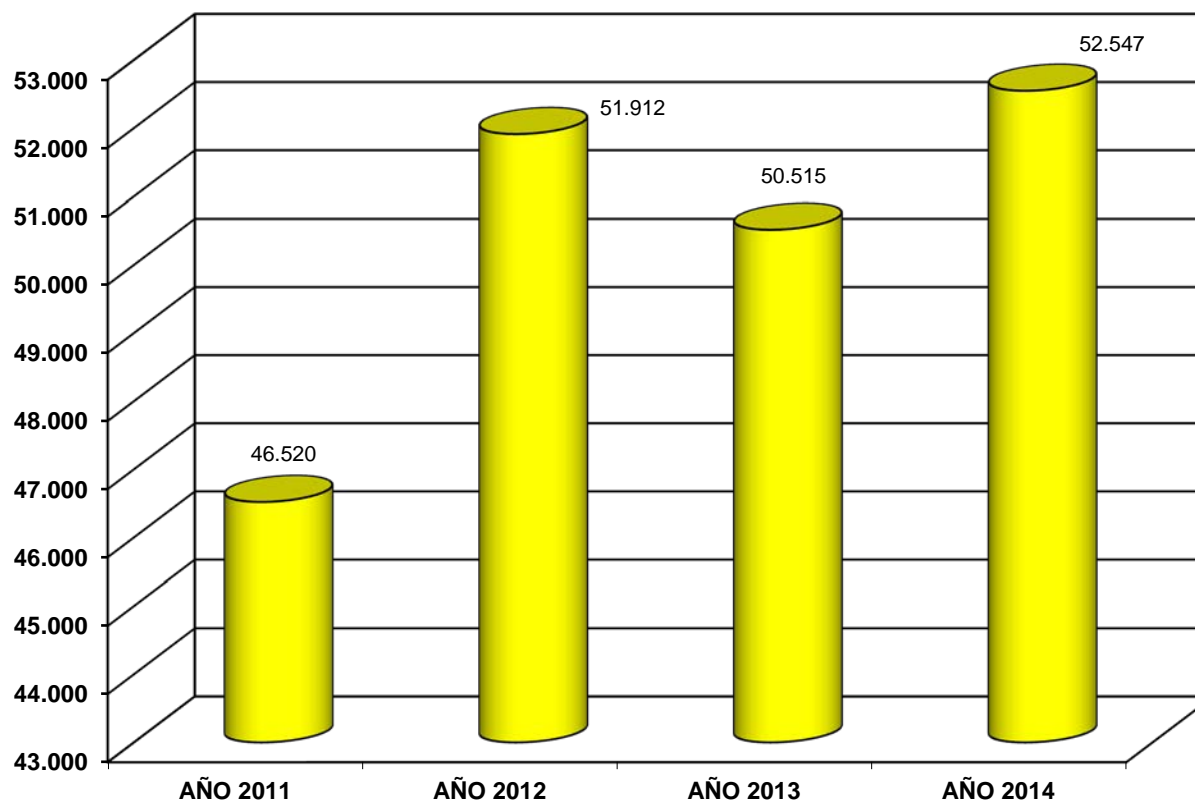
AÑO 2011	AÑO 2012	AÑO 2013	AÑO 2014
13.543	13.850	14.002	14.173



5. REVISTAS ELECTRÓNICAS ⁽¹⁾

5.1. DATOS TOTALES UPM

AÑO 2011	AÑO 2012	AÑO 2013	AÑO 2014
46.520	51.912	50.515	52.547

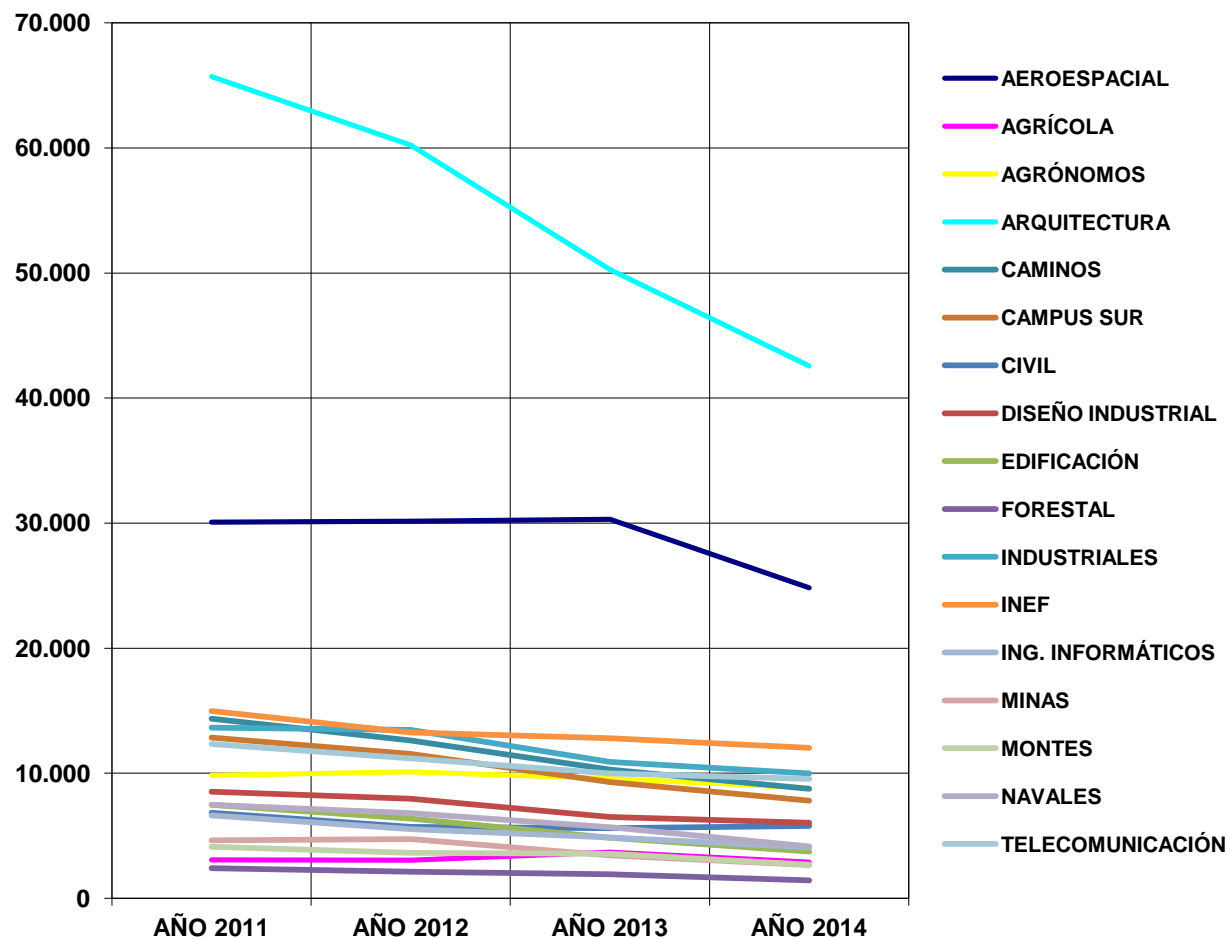


(1) La contratación de recursos electronicos se realiza por paquetes completos con los editores. En muchas ocasiones los editores pierden los derechos de afijación de títulos de revistas en sus plataformas electrónicas, de ahí la variación en número de títulos en 2013. No por suscribir menos paquetes, sino porque los editores los han cambiado.

6. PRÉSTAMO DOMICILIARIO

6.1. DATOS POR ESCUELAS

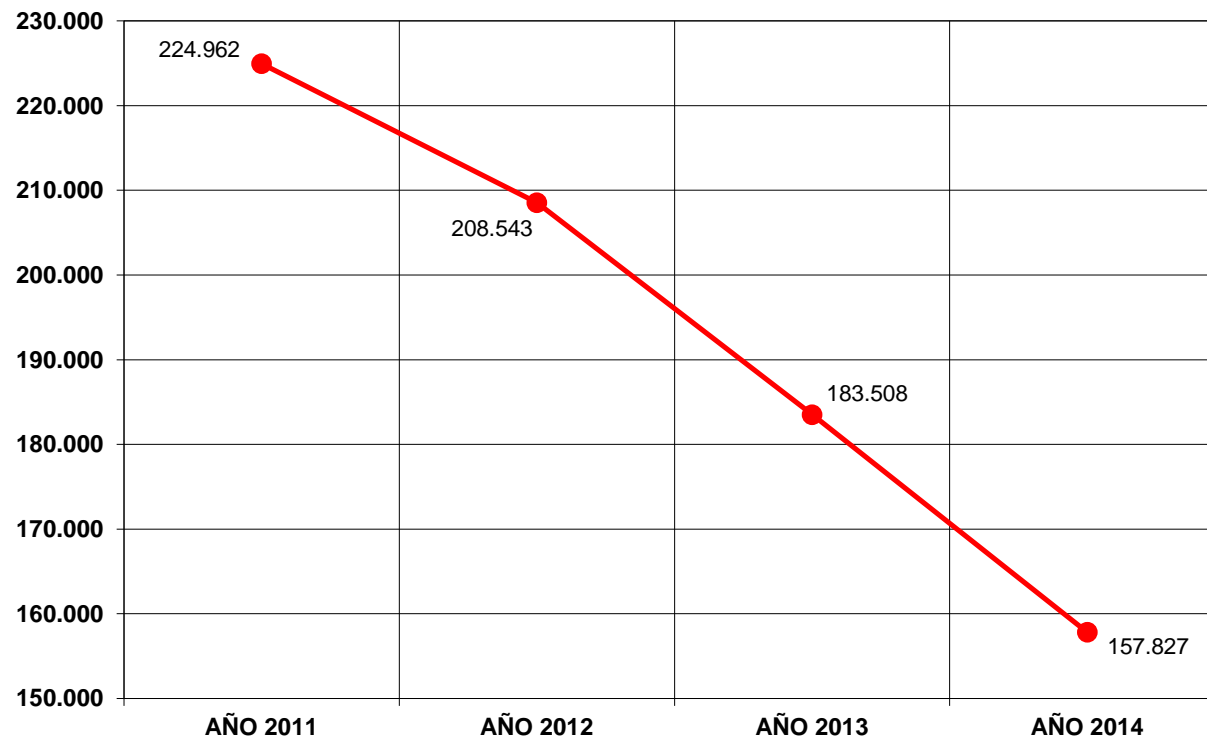
BIBLIOTECAS	AÑO 2011	AÑO 2012	AÑO 2013	AÑO 2014
AEROESPACIAL	30.083	30.162	30.298	24.826
AGRÍCOLA	3.067	3.061	3.689	2.899
AGRÓNOMOS	9.831	10.101	9.563	8.830
ARQUITECTURA	65.699	60.237	50.269	42.572
CAMINOS	14.355	12.623	10.293	8.763
CAMPUS SUR	12.844	11.540	9.288	7.810
CIVIL	6.839	5.723	5.604	5.785
DISEÑO INDUSTRIAL	8.534	7.953	6.513	6.052
EDIFICACIÓN	7.489	6.388	4.842	3.749
FORESTAL	2.419	2.139	1.928	1.435
INDUSTRIALES	13.641	13.459	10.911	9.990
INEF	14.965	13.273	12.801	12.020
ING. INFORMÁTICOS	6.633	5.534	4.872	4.065
MINAS	4.627	4.727	3.424	2.654
MONTES	4.116	3.635	3.548	2.685
NAVALES	7.482	6.805	5.675	4.152
TELECOMUNICACIÓN	12.338	11.183	9.990	9.540



6. PRÉSTAMO DOMICILIARIO

6.2. DATOS TOTALES UPM

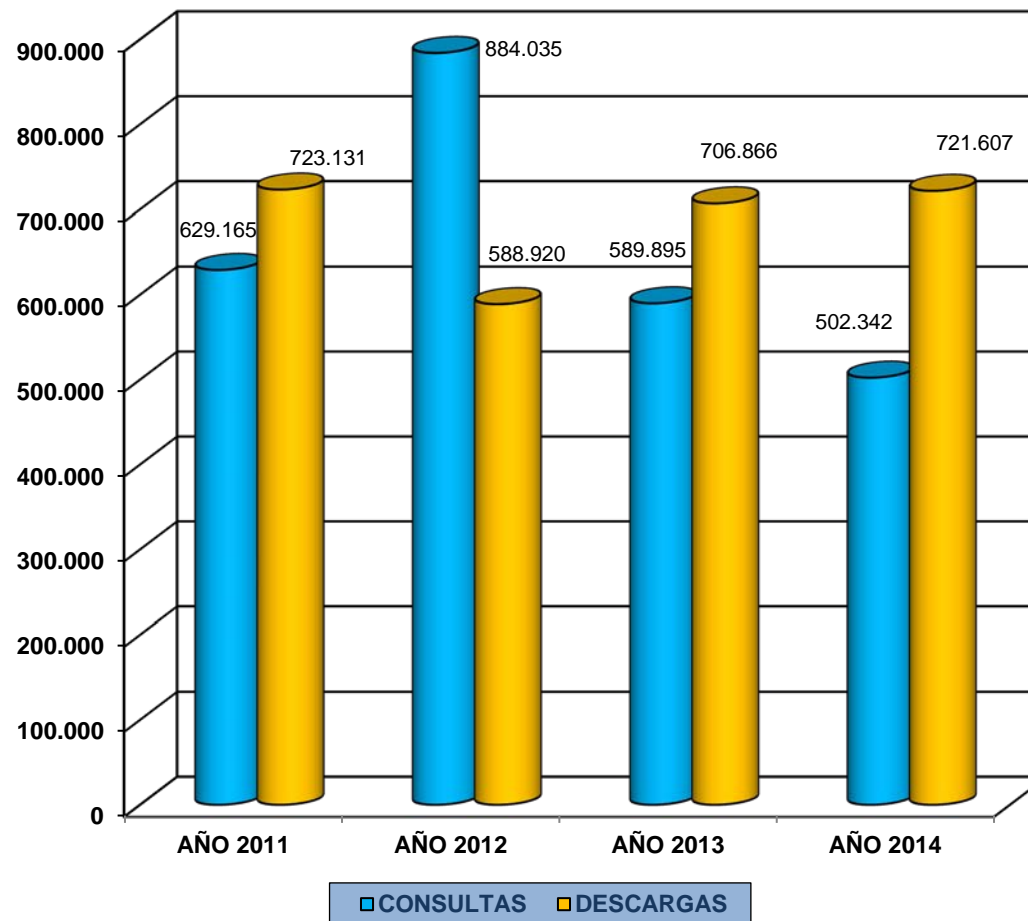
AÑO 2011	AÑO 2012	AÑO 2013	AÑO 2014
224.962	208.543	183.508	157.827



7. USO DE RECURSOS ELECTRÓNICOS

7.1. CONSULTAS Y DESCARGAS EN BASES DE DATOS (MONOGRAFÍAS, REVISTAS ELECTRÓNICAS Y CARTOGRAFÍA DIGITAL) (Datos totales UPM)

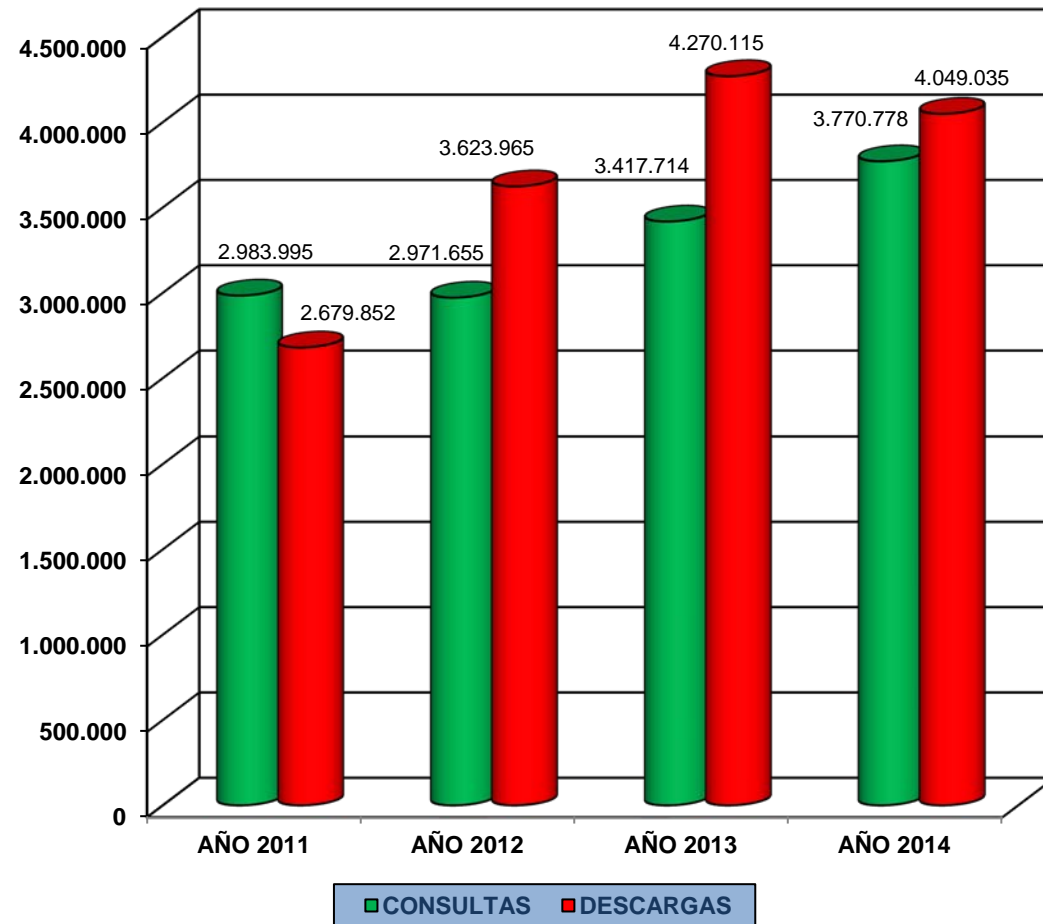
	CONSULTAS	DESCARGAS
AÑO 2011	629.165	723.131
AÑO 2012	884.035	588.920
AÑO 2013	589.895	706.866
AÑO 2014	502.342	721.607



7. USO DE RECURSOS ELECTRÓNICOS

7.2. CONSULTAS Y DESCARGAS EN RECURSOS ELECTRÓNICOS PROPIOS (ARCHIVO DIGITAL UPM Y COLECCIÓN DIGITAL POLITÉCNICA) (Datos totales UPM)

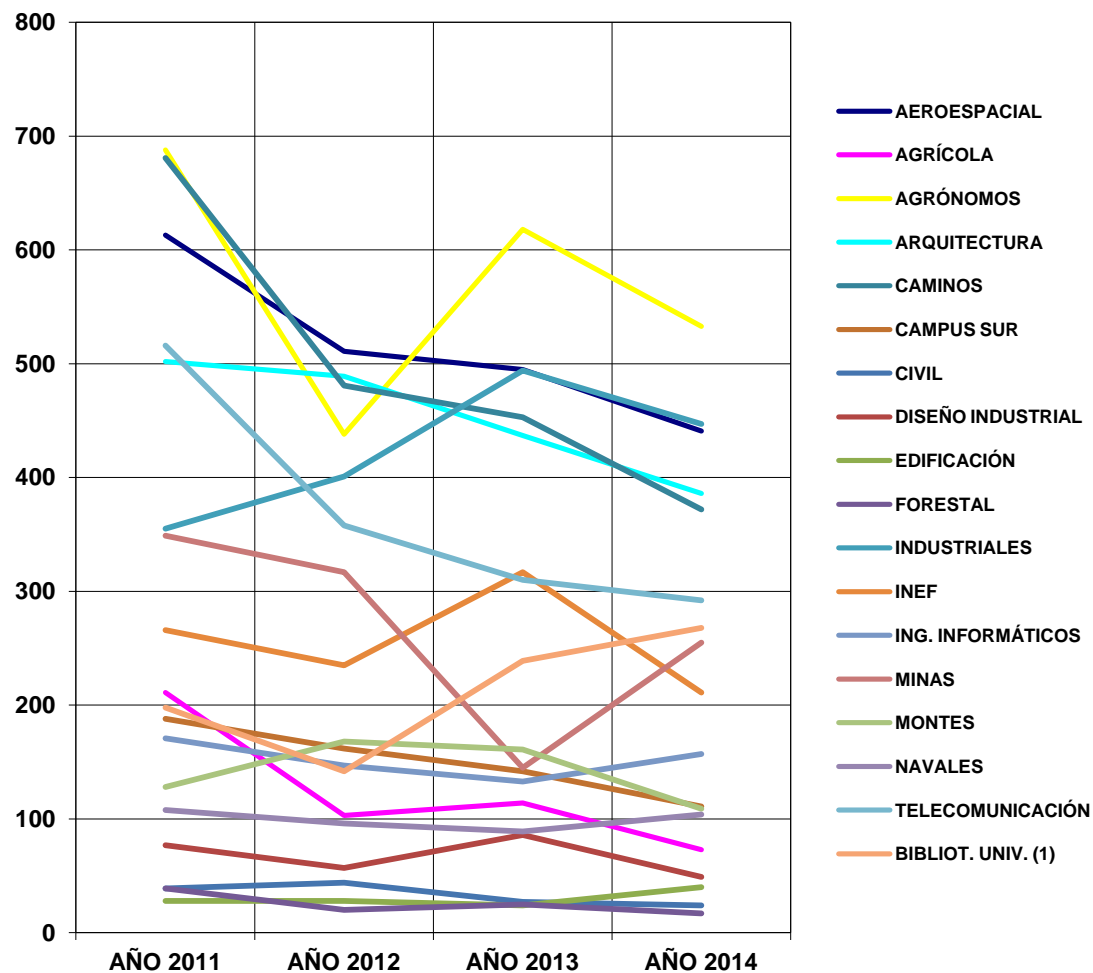
	CONSULTAS	DESCARGAS
AÑO 2011	2.983.995	2.679.852
AÑO 2012	2.971.655	3.623.965
AÑO 2013	3.417.714	4.270.115
AÑO 2014	3.770.778	4.049.035



8. PRÉSTAMO INTERBIBLIOTECARIO - DOCUMENTOS TRAMITADOS

8.1. DATOS POR ESCUELAS

BIBLIOTECAS	AÑO 2011	AÑO 2012	AÑO 2013	AÑO 2014
AEROESPACIAL	613	511	495	441
AGRÍCOLA	211	103	114	73
AGRÓNOMOS	688	438	618	533
ARQUITECTURA	502	489	437	386
CAMINOS	681	481	453	372
CAMPUS SUR	188	162	142	111
CIVIL	39	44	27	24
DISEÑO INDUSTRIAL	77	57	86	49
EDIFICACIÓN	28	28	24	40
FORESTAL	39	20	25	17
INDUSTRIALES	355	401	494	447
INEF	266	235	317	211
ING. INFORMÁTICOS	171	147	133	157
MINAS	349	317	145	255
MONTES	128	168	161	109
NAVALES	108	96	89	104
TELECOMUNICACIÓN	516	358	310	292
BIBLIOT. UNIV. (1)	198	142	239	268

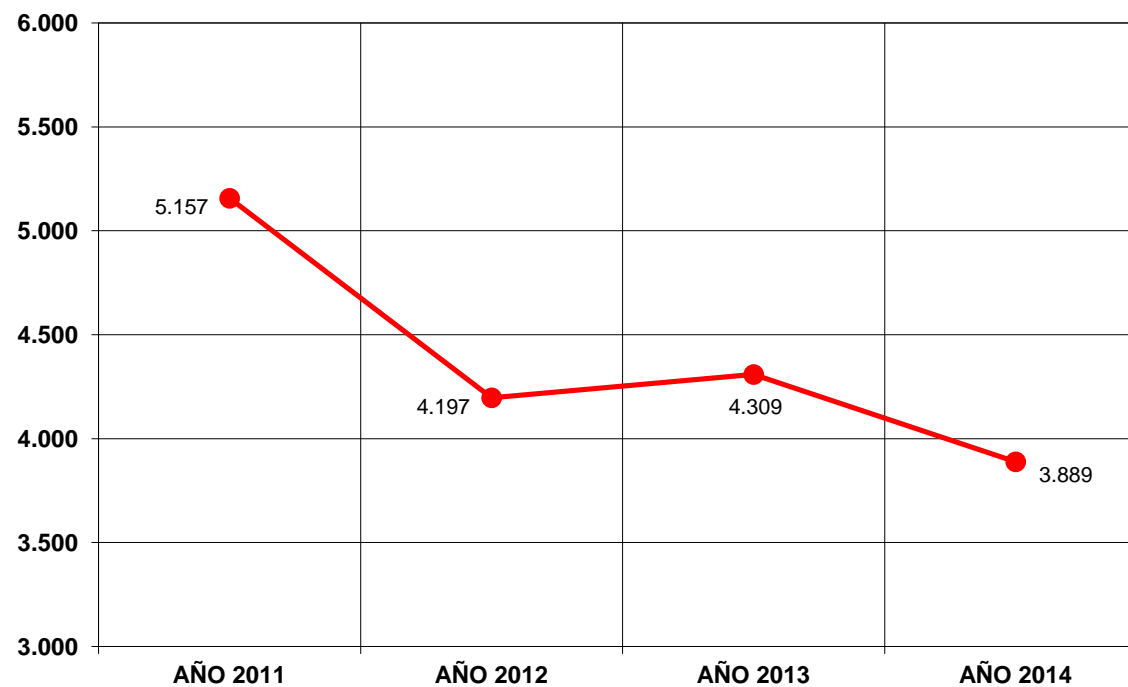


(1) Los datos de la Biblioteca Universitaria se refieren a documentos pedidos al Servicio y obtenidos de Revistas Electrónicas.

8. PRÉSTAMO INTERBIBLIOTECARIO - DOCUMENTOS TRAMITADOS

8.2. DATOS TOTALES UPM

AÑO 2011	AÑO 2012	AÑO 2013	AÑO 2014
5.157	4.197	4.309	3.889



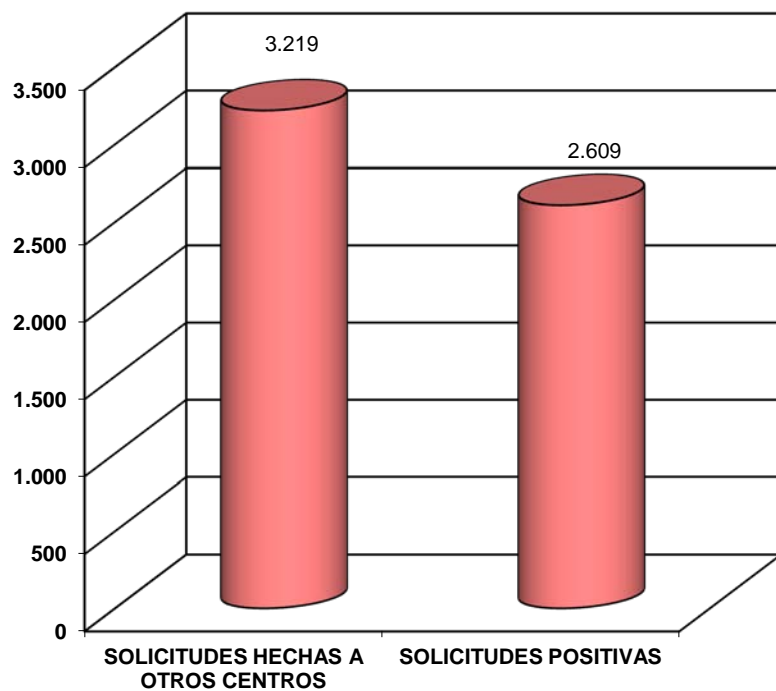
8. PRÉSTAMO INTERBIBLIOTECARIO

8.3. DATOS TOTALES UPM

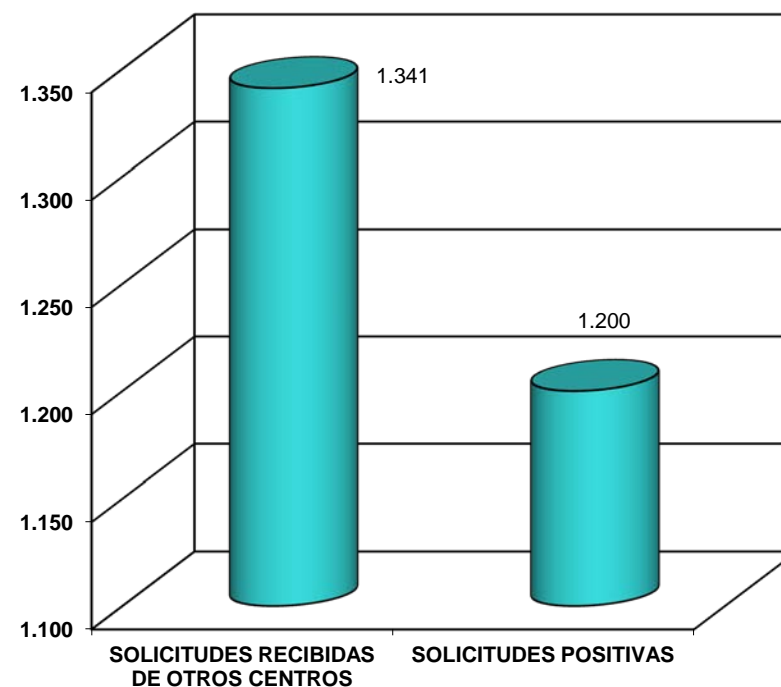
COMO CENTRO SOLICITANTE	
SOLICITUDES HECHAS A OTROS CENTROS	SOLICITUDES POSITIVAS
3.219	2.609

COMO CENTRO PROVEEDOR	
SOLICITUDES RECIBIDAS DE OTROS CENTROS	SOLICITUDES POSITIVAS
1.341	1.200

LA BIBLIOTECA COMO CENTRO SOLICITANTE



LA BIBLIOTECA COMO CENTRO PROVEEDOR



9. INVERSIONES EN FONDOS BIBLIOGRÁFICOS

9.1. MONOGRAFÍAS, REVISTAS, BASES DE DATOS Y OTROS MATERIALES DOCUMENTALES (Datos totales UPM en euros)

AÑO 2011	AÑO 2012	AÑO 2013	AÑO 2014
1.518.389,90	1.366.274,34	1.054.578,84	1.057.516,91

